

Ausgabe 01/2008 WP-Bulletin

Aktuelles rund um die Wärmepumpe

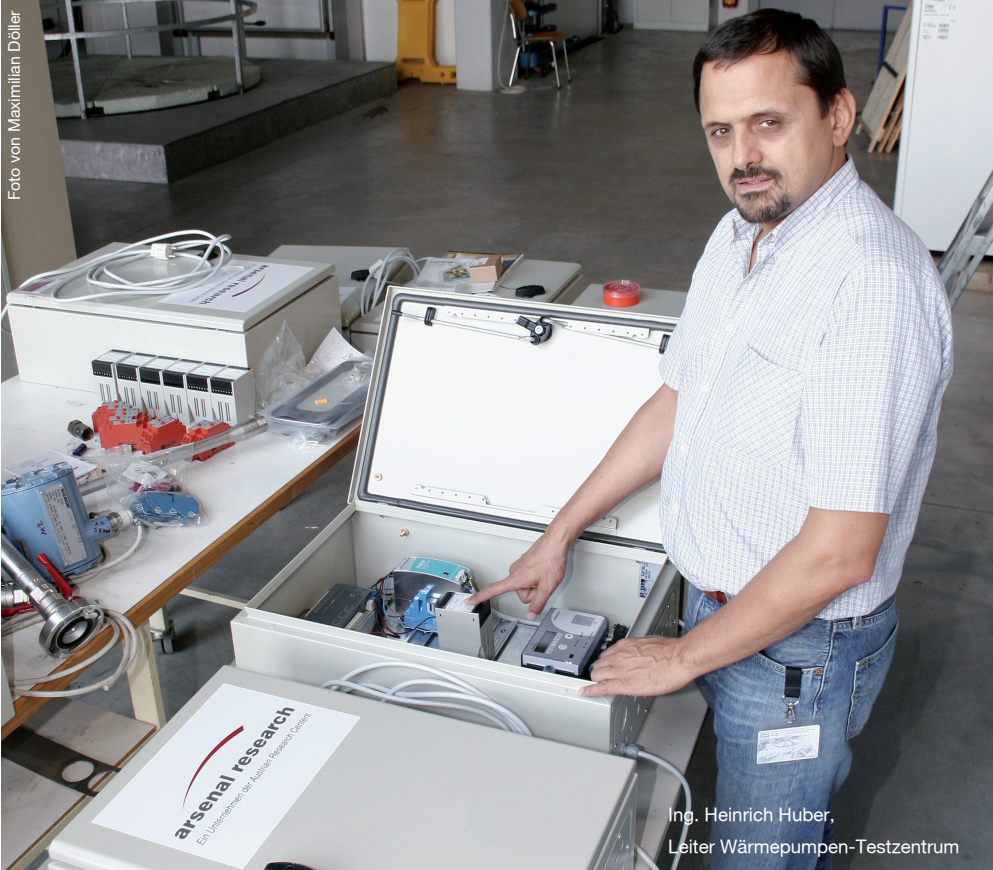


Foto von Maximilian Döbler

Ing. Heinrich Huber,
Leiter Wärmepumpen-Testzentrum

In dieser Ausgabe

Vorwort & Veranstaltungs-/ Schulungskalender	Seite 2
Die Novelle der "Industriegasverordnung"	Seite 4
EN 14511	Seite 5
Prüfresultate	
SW/WW n. EN 14511	Seite 6
SW/WW n. EN 255	Seite 7
DV n. EN 14511	Seite 8
DV n. EN 255	Seite 9
Wärmepumpen - Gütesiegel ausgezeichnet	Seite 10
Zertifizierte/r Wärmepumpen-Installateure/n	Seite 16

Vorwort

Liebe Leserin, lieber Leser!

In dieser Ausgabe finden Sie unsere aktuellen Prüfergebnisse, die EHPA/DACH-Gütesiegel sowie die Liste der „Zertifizierten WärmepumpeninstallateurInnen“. Weiters informieren wir Sie in dieser Ausgabe über die Novelle der Industriegas-Verordnung.

Zusätzlich finden Sie die aktuellen Termine unserer Schulungen in dieser Ausgabe. Besonders freuen wir uns darauf, Sie auf unserem Get2Gether ENERGY am 10. Juli begrüßen zu dürfen!

Wir wünschen Ihnen einen schönen Sommer und viel Spaß mit unserem WP-Bulletin!



Mag. DI Dr. Brigitte Bach, MSc
Geschäftsfeldleiterin
Nachhaltige Energiesysteme

Über Ihr Feedback würden wir uns sehr freuen:
Andrea Houska
Tel.: +43 (0) 50 550-6353
e-Mail: andrea.houska@arsenal.ac.at

arsenal research auf der Energiesparmesse Wels



Wir waren auch heuer wieder auf der Energiesparmesse in Wels (05.-09.03.2008) vertreten und möchten uns bei Ihnen für den interessanten Informationsaustausch und Ihr Interesse an unseren Leistungen und an unserem WP-Bulletin bedanken.

Technologieplattform Wärmepumpe



Europäische Technologieplattformen (ETPs) spielen mittlerweile eine wichtige Rolle bei der Mobilisierung der Europäischen Ressourcen im Bereich Forschung, technologische Entwicklungen und Innovation im industriellen Bereich.

Vorwort



Dr. Brigitte Bach

Veranstaltungs-/Schulungskalender

Get2Gether ENERGY arsenal research Kundentag	10.07.2008, ab 16:00 Anmeldung unter events@arsenal.ac.at
Zertifizierte/r WärmepumpeninstallateurIn	
08.-12.09.2008 Spittal/Kärnten	29.9.-3.10.2008 Matri/Osttirol
24.-28.11.2008 Innsbruck	02.-06.02.2009 Innsbruck
23.-27.02.2009 Wien	09.-13.03.2009 Frauental
Zertifizierte/r KomfortlüftungsinstallateurIn	
17.-21.11.2008 Innsbruck	09.-13.02.2009 Wifi Linz
16.-20.03.2009 Wifi Graz	
Vorankündigung Jubiläumsfeier 10 Jahre arsenal research Wärmepumpentestzentrum	28.10.2009

Vorwort

Sie stellen somit einen wesentlichen Beitrag zur Lissabon Strategie (2000) dar, die versucht, die Produktivität und Innovationsgeschwindigkeit der EU durch (industrie-)politische Maßnahmen zu erhöhen und die EU bis 2010 zum wettbewerbsfähigsten und dynamischsten Wirtschaftsraum der Welt zu machen.

Die Implementierung der ETPs ist eng mit den Inhalten des 7. Rahmenprogramms (RP7) verbunden. ETPs sollen ein Sprachrohr für die Industrie darstellen und Forschungsprogramme formen.

Da die Wärmepumpentechnologie eine immer größere Rolle einnimmt und der Wärmepumpenmarkt stark wächst, ist es der EHPA (European Heat Pump Association) ein Anliegen eine Technologieplattform für die Wärmepumpenbranche ins Leben zu rufen. Ziel der TP-Wärmepumpe ist eine Vision sowie eine strategische Forschungsagenda für die Wärmepumpentechnologie zu erarbeiten. Aus diesem Grund fand am 17.04.2008 im TECHbase Vienna, in den Räumlichkeiten von arsenal research, das Kick-Off Meeting zur Gründung der TP-Wärmepumpe statt.

Über 20 internationale Branchenvertreter nahmen an dem Kick-Off-Meeting teil und diskutierten über die Vision und Forschungsagenda der Plattform. Nach den positiven Rückmeldungen und ersten guten Ansätzen wird der nächste Workshop im Herbst 2008 stattfinden.

Weiterbildungstag für Zertifizierte WärmepumpeninstallateurInnen



Um die Zertifizierung als WärmepumpeninstallateurInnen aufrechterhalten zu können,

müssen zertifizierte Personen alle drei Jahre an mindestens drei Weiterbildungsveranstaltungen bzw. Fachtagungen zum Themengebiet Wärmepumpentechnik teilnehmen. Ein halber Tag davon muss bei der Zertifizierungsstelle absolviert werden.

Darum lud arsenal research auch heuer wieder zum Weiterbildungstag für Zertifizierte WärmepumpeninstallateurInnen am 27.02.2008 ein.

Der Weiterbildungstag hat großen Anklang gefunden und so durften wir uns über eine hohe Teilnehmerzahl freuen. Die Themengebiete umfassten die aktuellen Gesetze und Normen sowie Informationen aus der internationalen Wärmepumpenvereinigung (EHPA). Außerdem bekam die Zertifizierungsstelle direktes Feedback von den Zertifizierten InstallateurInnen.

Weiterbildungskurs zum/r Zertifizierten WärmepumpeninstallateurIn



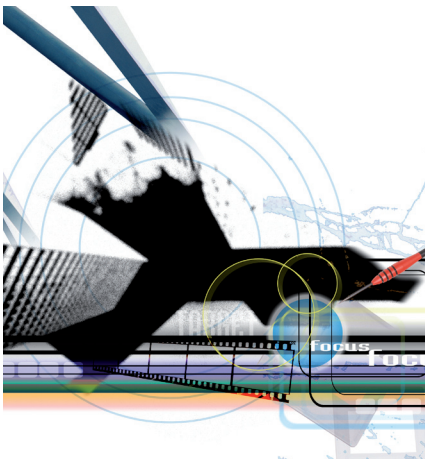
In diesem Frühjahr haben ca. 45 Personen die Weiterbildung zum/r Zertifizierten WärmepumpeninstallateurIn in Wien, Schörfing oder Innsbruck besucht und die darauf folgende Prüfung positiv abgeschlossen. Einige davon haben danach um Zertifizierung angesucht.

Nach Prüfung der Unterlagen durch arsenal research, dürfen sich diese Personen „Zertifizierte/r WärmepumpeninstallateurIn“ nennen. Im Herbst bieten wir wieder Ausbildungskurse in Spittal an der Drau und in Innsbruck an (siehe Veranstaltungs-/Schulungskalender). Anmeldungen werden per Email an andrea.houska@arsenal.ac.at oder via Fax +43 (0) 50 550-6613 entgegen genommen.

Vorwort



Die Novelle der "Industriegas-Verordnung"



Die Novelle der "Industriegas-Verordnung"

Die HFKW-FKW-SF₆-Verordnung („Industriegas-Verordnung“) regelt das In-Verkehr-Setzen und die Verwendung teilfluorierter Kohlenwasserstoffe (HFKW) und vollfluorierter Kohlenwasserstoffe (FKW) sowie von Schwefelhexafluorid (SF₆) und deren Einsatz in Geräten, Anlagen und Produkten. Die Verordnung enthält unter anderem Meldepflichten für Unternehmen die Industriegase verwenden oder Produkte importieren, die diese Stoffe enthalten.

Mit dem BGBl. 447/2002 wurde die Industriegas-Verordnung im Jahr 2002 in Kraft gesetzt. 2005 wurde der, in der Verordnung, vorgesehene Review durchgeführt, um die Machbarkeit bzw. Auswirkungen der Verordnung zu untersuchen. Mit dem Ergebnis, dass ein Umstieg auf umweltfreundlichere Alternativen für viele Anwendungen im Kälte- und Wärmepumpenbereich noch ein F&E-Thema ist. Aus diesem Grund wurde die Industriegas-Verordnung novelliert.

Novellierung

Die Novellierung der Industriegas-Verordnung wurde 2007 durch das BGBl 139/2007 verlautbart und führte im Bereich des Kältemittelsektors zu Änderungen, die das In-Verkehr-Setzen, die Verwendung der Industriegase und deren Einsatz in bestehenden und neuen Geräten und Anlagen betreffen.

Neue Geräte und Anlagen

Seit 1.1.2008 dürfen Wärmepumpen, welche synthetische Kältemittel (HFKW) enthalten, ohne Einschränkungen in den Verkehr gebracht bzw. installiert werden, wenn folgende Kältemittelfüllmengen nicht überschritten werden:

Bestehende Geräte und Anlagen

(Betrieb, Wartung, Nachfüllen)

Geräte und Anlagen, die vor dem 10.12.2002 mit FKW bzw. vor dem 1.1.2008 mit HFKW befüllt waren, dürfen dann weiter mit diesen betrieben werden, wenn folgende Kriterien eingehalten werden:

- die Anlage zum 31.12.2007 befüllt und in Betrieb ist
- ein Wechsel des Kältemittels technisch nicht möglich ist
- der Aufwand des Kältemittelwechsels zur erzielbaren Gefahrenverminderung unverhältnismäßig hoch ist

Es ist davon auszugehen, dass die bestehenden Geräte und Anlagen ohne Einschränkung weiterhin mit HFKW (bzw. FKW) befüllt werden dürfen, da nach dem derzeitigen Stand der Technik der Ersatz durch andere Kältemittel hinsichtlich des Aufwandes nicht zumutbar ist.

Unterscheidung Gerät/Anlage

Im Rahmen des BGBl 139/2007 werden die Verwendung und das In-Verkehr-Setzen von mobilen Geräten bzw. Anlagen nicht geregelt, sondern nur ortsgebundene Geräte und Anlagen behandelt. Die Unterscheidung zwischen Geräten und Anlagen ist wie folgt definiert:

Geräte

Geräte sind unabhängig von ihrem Aufstellungs- oder Einsatzort funktionsfähige Einheiten, die an verschiedenen Orten einsetzbar sind. Das entscheidende Abgrenzungskriterium zu „mobilen Geräten und Anlagen“ ist, dass ortsfeste Geräte während

Gerät/Anlage (NEU)	Kältemittel - Füllmenge
Geräte	über 150 g bis zu 20 kg
Einzelanlage	bis zu 20 kg
Kompaktanlage	max. 0,5 kg je kW Kälteleistung des Verdichters
Ortsfeste Anlage mit verzweigtem Rohrleitungssystem	bis zu 100 kg > 100 kg max. 1,5 kg je kW Kälteleistung des Verdichters

EN 14511

der Verwendung nicht bewegt werden (z.B.: Kühlschrank, Tiefkühltruhe).

Anlagen

Die Einteilung der „ortsfesten Anlagen“ erfolgt in drei Gruppen:

■ Einzelanlagen:

Anlagen, deren Komponenten über ein Rohr(leitungs)system miteinander verbunden sind, aber nicht gemeinsam auf einen Maschinensatz zusammengebaut sind (z.B. Split Systeme, Wärmepumpen mit Direktverdampfung)

■ Kompaktanlagen:

Anlagen, deren Komponenten gemeinsam auf dem Maschinensatz aufgebaut sind (z.B. Kaltwassersätze, Wasser/Wasser- und Sole/Wasser-Wärmepumpen)

■ Ortsfeste Anlagen mit verzweigtem(n) Rohrleitungssystem(en):

Charakterisiert sind derartige Anlagen dadurch, dass das Kältemittel zentral komprimiert wird und verschiedenen Verdampfern oder Verflüssigern zugeführt wird, an die wiederum jeweils Sekundärwärmeträger über Wärmetauscher angeschlossen sind (z.B.: Kälteanlagen in Supermärkten).

Meldepflicht

Die Verordnung enthält unter anderem Meldepflichten für Unternehmen die Industriegase verwenden bzw. Produkte, die diese Stoffe enthalten, importieren (z.B.: Wärmepumpenhersteller, Anlagenbauer).

Diese sind verpflichtet, Art und Menge der eingesetzten Stoffe jährlich zu melden. Die Meldungen für das abgelaufene Jahr sollten jeweils bis zum 31. März des Folgejahres eingegangen sein. Das Lebensministerium (www.umwelt.net.at) stellt dafür ein Online-Meldesystem (eRAS-Portal) zur Verfügung, um den Meldepflichtigen das Einbringen der Meldung zu erleichtern.

Auf den folgenden Seiten finden Sie unsere aktuellen Prüfergebnisse. Hier nochmals die kurze Erklärung zum besseren Verständnis:

Zusätzliche Prüfpunkte bei der Leistungsmessung gemäß der EN 14511

Im November 2004 wurden Teile der Wärmepumpen Prüfnormenreihe EN 255 zurückgezogen und gegen die EN 14511 ersetzt. Aus diesem Grund wurden auch die DACH-Prüfreglemente an die neue Prüfnorm angepasst um zusätzliche Prüfkosten zu vermeiden. Seit Umstellung der Prüfreglemente werden auch bei arsenal research die Wärmepumpen nach den neuen Regeln geprüft.

Die Änderungen in den neuen Reglementen haben einen Einfluss auf den Prüfablauf, machen andere Einstellungen während der Messung erforderlich und wirken sich auf das Messergebnis aus.

Die Leistungsmessungen werden nach der EN 14511 bei zusätzlichen Prüfpunkten durchgeführt. Um eine leichte Unterscheidung zwischen den "alten" und "neuen" Messergebnissen zu ermöglichen, werden die Ergebnisse ab der geänderten Prüfnorm in separaten Tabellen ausgeführt.

Prüfbedingungen von Sole/Wasser- und Wasser/Wasser-Wärmepumpen

Quellentemperatur Sole [°C]	Wasser [°C]	EN 255 Vorlauftemperatur [°C]		EN 14511 Vorlauftemperatur [°C]		
		35	50	35	45	55
5		DACH	X	X	X	DACH
0		X	X	X*	X	X
-5		DACH	DACH	DACH	X	
	15	DACH	X	DACH	X	DACH
	10	X	X	X*	X	X
		$\Delta T_s = 9 - 10 \text{ K bei } B0/W35 \text{ bzw. } W10/W35$		$\Delta T_s = 5 \text{ K bei } B0/W35 \text{ bzw. } W10/W35$		
X ... Normpunkte * zusätzlich mit $\Delta T_s = 10 \text{ K}$ gemessen						
DACH ... zusätzliche Prüfpunkte						

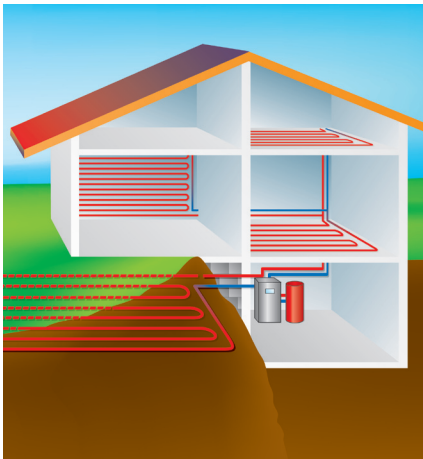
Prüfbedingungen von Direktverdampfung/Wasser-Wärmepumpen

Quellentemperatur Direktverdampfung [°C]	DACH (alt) Vorlauftemperatur [°C]		DACH (neu) Vorlauftemperatur [°C]			
	35	50	35	45	55	
10	DACH	X	X	X	DACH	
4	X	X	X*	X	X	
-1	DACH	DACH	DACH	X		
		$\Delta T_s = 9 - 10 \text{ K bei } E4/W35$		$\Delta T_s = 5 \text{ K bei } E4/W35$		
X ... Normpunkte lt. EN 255 bzw. EN 14511 * zusätzlich mit $\Delta T_s = 10 \text{ K}$ gemessen						
DACH ... zusätzliche Prüfpunkte						

Die Novelle der "Industriegas-Verordnung"



Prüfresultate



Prüfresultate

Prüfresultate Sole/Wasser & Wasser/Wasser Wärmepumpen basierend auf der EN 14511

Auftraggeber	Wärmepumpen- Typ S/W	Wärmepumpen- Typ W/W	Version	Prüfnummer	Kältemittel	Kältemittellänge	Schalldleistung L _w /A	E ₁ , N ₁ , S*	Prüfpunkte			Prüfpunkte			Prüfpunkte			Prüfpunkte								
									B 0/W35	B 0/W35 ΔT=5K	B 0/W35 ΔT=10K	B 5/W35	B 5/W45	B 0/W45	B 5/W45	B 0/W55	B 5/W55	W10/W35	W10/W35 ΔT=5K	W10/W35 ΔT=10K	W10/W45	W15/W45	W10/W45	W15/W55	W10/W55	
IDM-Energiesysteme GmbH Sablas 16 - 18 A-9971 Maitell in Osttirol	TERRA-HGL 8S/11W			2.50.00022.1.0-3	R 407C : 3,4	55		S	Heizleistung : 8,8 ; 7,7 ; 7,6 ; 6,6 ; 6,5 ; 7,4 ; 6,3 ; 7,3 El. Leistung : 1,9 ; 1,7 ; 1,9 ; 2,4 ; 2,4 ; 3,0 COP : 4,6 ; 4,0 ; 4,4 ; 3,5 ; 3,5 ; 3,1 ; 2,6 ; 2,4	B 0/W35	B 0/W35 ΔT=5K	B 0/W35 ΔT=10K	B 5/W35	B 5/W45	B 0/W45	B 5/W45	B 0/W55	B 5/W55	W10/W35	W10/W35 ΔT=5K	W10/W35 ΔT=10K	W10/W45	W15/W45	W10/W45	W15/W55	W10/W55
	TERRA-HGL 17S/21W			2.50.00022.1.0-4	R 407C : 5,9	57,1		S	Heizleistung : 18,5 ; 16,3 ; 16,8 ; 14,2 ; 16,3 ; 13,8 ; 13,8 ; 15,8 El. Leistung : 3,8 ; 3,8 ; 3,6 ; 3,8 ; 4,8 ; 4,7 ; 4,7 ; 5,9 COP : 4,8 ; 4,3 ; 4,6 ; 3,8 ; 3,8 ; 3,3 ; 3,0 ; 2,7	B 0/W35	B 0/W35 ΔT=5K	B 0/W35 ΔT=10K	B 5/W35	B 5/W45	B 0/W45	B 5/W45	B 0/W55	B 5/W55	W10/W35	W10/W35 ΔT=5K	W10/W35 ΔT=10K	W10/W45	W15/W45	W10/W45	W15/W55	W10/W55
Weider Wärmepumpen GmbH Oberer Achsdamm 4 6971 Hard	Weider SW150			2.50.00034.1.0	R 407C : 2,1	52,9		S	Heizleistung : 13,7 ; 11,8 ; 12,3 ; 10,0 ; 12,9 ; 11,1 ; 9,6 ; 10,7 El. Leistung : 2,7 ; 2,8 ; 2,6 ; 2,7 ; 3,4 ; 3,4 ; 3,3 COP : 5,0 ; 4,2 ; 4,7 ; 3,7 ; 3,8 ; 3,3 ; 2,9 ; 2,9	B 0/W35	B 0/W35 ΔT=5K	B 0/W35 ΔT=10K	B 5/W35	B 5/W45	B 0/W45	B 5/W45	B 0/W55	B 5/W55	W10/W35	W10/W35 ΔT=5K	W10/W35 ΔT=10K	W10/W45	W15/W45	W10/W45	W15/W55	W10/W55
Neura Electronics Technische Anlagentechnik GmbH 4844 Regau 13	Pro S10Eup			2.50.00089.1.0	R 290 : 2,0	62		S	Heizleistung : 12,8 ; 11,1 ; 10,9 ; 9,6 ; 10,5 ; 8,8 ; 7,4 ; 7,7 El. Leistung : 2,7 ; 2,6 ; 2,5 ; 3,0 ; 2,9 ; 2,7 ; 3,1 COP : 4,6 ; 4,2 ; 4,3 ; 3,8 ; 3,5 ; 3,1 ; 2,8 ; 2,5	B 0/W35	B 0/W35 ΔT=5K	B 0/W35 ΔT=10K	B 5/W35	B 5/W45	B 0/W45	B 5/W45	B 0/W55	B 5/W55	W10/W35	W10/W35 ΔT=5K	W10/W35 ΔT=10K	W10/W45	W15/W45	W10/W45	W15/W55	W10/W55
Neura Electronics Technische Anlagentechnik GmbH 4844 Regau 13	Pro S18Eup			2.50.00089.1.0	R 290 : 2,2	62		S	Heizleistung : 16,4 ; 14,5 ; 14,5 ; 12,2 ; 15,0 ; 12,9 ; 10,7 ; 11,3 El. Leistung : 3,8 ; 3,6 ; 3,5 ; 4,4 ; 4,1 ; 3,8 ; 4,4 COP : 4,3 ; 4,0 ; 4,1 ; 3,5 ; 3,4 ; 3,1 ; 2,8 ; 2,6	B 0/W35	B 0/W35 ΔT=5K	B 0/W35 ΔT=10K	B 5/W35	B 5/W45	B 0/W45	B 5/W45	B 0/W55	B 5/W55	W10/W35	W10/W35 ΔT=5K	W10/W35 ΔT=10K	W10/W45	W15/W45	W10/W45	W15/W55	W10/W55
AWP Wärmepumpen GmbH Eklebenweg 10	AWP AAWSW 99			2.50.00107.1.0	R 407C : 2,7	51		S	Heizleistung : 10,7 ; 9,4 ; 9,4 ; 8,1 ; 10,3 ; 9,1 ; 7,9 ; 8,7 El. Leistung : 2,3 ; 2,3 ; 2,2 ; 2,7 ; 2,7 ; 2,7 ; 2,3 COP : 4,7 ; 4,2 ; 4,4 ; 3,6 ; 3,8 ; 3,3 ; 2,9 ; 2,7	B 0/W35	B 0/W35 ΔT=5K	B 0/W35 ΔT=10K	B 5/W35	B 5/W45	B 0/W45	B 5/W45	B 0/W55	B 5/W55	W10/W35	W10/W35 ΔT=5K	W10/W35 ΔT=10K	W10/W45	W15/W45	W10/W45	W15/W55	W10/W55
AWP Wärmepumpen GmbH Eklebenweg 10	AWP AAWSW 143			2.50.00107.1.0	R 407C : 3,0	55		S	Heizleistung : 14,8 ; 13,1 ; 13,6 ; 11,3 ; 14,1 ; 12,3 ; 10,8 ; 12,0 El. Leistung : 3,3 ; 3,3 ; 3,1 ; 3,2 ; 4,0 ; 3,9 ; 3,6 ; 4,7 COP : 4,5 ; 4,0 ; 4,3 ; 3,5 ; 3,6 ; 3,2 ; 2,8 ; 2,5	B 0/W35	B 0/W35 ΔT=5K	B 0/W35 ΔT=10K	B 5/W35	B 5/W45	B 0/W45	B 5/W45	B 0/W55	B 5/W55	W10/W35	W10/W35 ΔT=5K	W10/W35 ΔT=10K	W10/W45	W15/W45	W10/W45	W15/W55	W10/W55
Heilthorn Wärmepumpen GmbH Sportplatzweg 18 6536 Langkampfen	6S05/18W-AWEG 28%			2.50.00056.1.0	R 410a : 3,2	57		S	Heizleistung : 8,0 ; 6,9 ; 7,1 ; 6,0 ; 7,6 ; 6,5 ; 5,6 ; 6,1 El. Leistung : 1,8 ; 1,6 ; 1,5 ; 1,5 ; 1,9 ; 1,9 ; 2,4 COP : 5,6 ; 4,7 ; 4,9 ; 3,9 ; 4,0 ; 3,4 ; 2,9 ; 2,5	B 0/W35	B 0/W35 ΔT=5K	B 0/W35 ΔT=10K	B 5/W35	B 5/W45	B 0/W45	B 5/W45	B 0/W55	B 5/W55	W10/W35	W10/W35 ΔT=5K	W10/W35 ΔT=10K	W10/W45	W15/W45	W10/W45	W15/W55	W10/W55

E* = Einzelanfertigung
N* = Nachanfertigung
S* = Serienprodukt

Gemäß dem derzeit gültigen DACH-Prüfreglement werden die neuen Normpunkte B0/W35 mit einem ΔT von 5K in der Wärmenutzeranlage gemessen. Mit dem bei diesem Prüfprotokoll eingestellten Massenstrom wird die DACH-Prüfung der Wärmepumpe durchgeführt. Um eine Vergleichbarkeit mit den Ergebnissen von DACH-Prüfungen nach dem alten Prüfreglement zu gewährleisten, werden zusätzlich die Prüfpunkte B0/W35 mit ΔT von 10K gemessen.

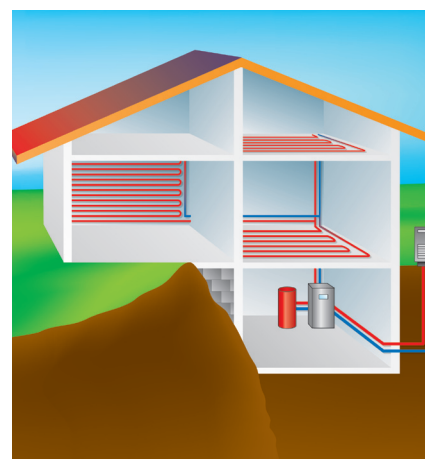
Prüfresultate

Prüfresultate Sole/Wasser & Wasser/Wasser Wärmepumpen basierend auf der EN 255

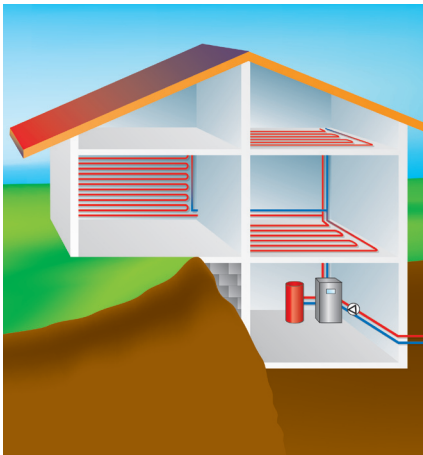
Auftraggeber	Wärmepumpen-Typ SW	Version	Wärmepumpen-Typ WW	Version	Prüfnummer	Kältemittel	Kältemittelmenge [kg]	Schallleistung L _{w,A} [dB]	E*, N*, S*	Prüfpunkte			B 5/W35			B 5/W50			B 0/W35			B 0/W50			A T bei B 0/W35			A T bei W10/W35							
										Heizleistung	EI Leistung	COP	Heizleistung	EI Leistung	COP	Heizleistung	EI Leistung	COP	Heizleistung	EI Leistung	COP	Heizleistung	EI Leistung	COP	Heizleistung	EI Leistung	COP	Heizleistung	EI Leistung	COP	Heizleistung	EI Leistung	COP	Heizleistung	EI Leistung
IDM-Energiesysteme GmbH Seblas 16 - 16 A-9971 Matriel in Osttirol	IDM WP 06S		IDM WP 10W		10020-4	R 407C	1,7	60	S	9,4	8,2	7,0	8,8	7,7	6,8	1,9	1,9	1,9	2,7	2,7	4,9	4,2	3,6	3,2	2,9	2,5	0,20	10,0	12,1	10,4	10,9	9,9	0,56	0,25	10,2
	IDM WP 16S		IDM WP 20W		10020-3	R 407C	2,6	62	S	21,3	18,5	15,9	20,3	17,7	14,5	4,7	4,6	4,5	6,2	6,1	6,0	4,6	4,1	3,6	3,3	2,9	0,44	10,2	25,9	23,8	25,3	22,6	1,26	0,57	10,1
	A11 5007.4		A11 5007.4		2.04.00133.1.0-1	R 134a	1,5-1,6	54,6	S	8,3	7,2	6,3	8,0	6,9	6,1	1,7	1,8	1,8	2,4	2,4	2,3	4,8	4,1	3,6	3,3	2,9	0,51	9,8	10,5	9,5	10,4	9,3	0,58	0,23	9,9
	A11 5005.4		A11 5005.4		2.04.00133.1.0-1	R 134a	1,3-1,4	54,8	S	5,8	4,9	3,9	5,6	4,7	3,6	1,2	1,3	1,3	1,7	1,7	1,7	4,7	4,0	3,3	2,8	2,1	0,34	9,3	7,6	6,9	7,5	6,6	0,41	0,16	10,2
Walerkotte Wärmepumpen GmbH Gewerkenstr. 15 D-44628 Herne	DS 5009.3		DS 5009.3		2.04.00169.1.0-2	R 407C	2,0	58,1	S	9,6	8,1	7,0	9,1	7,9	6,8	4,7	4,0	3,1	3,3	2,8	2,7	5,1	4,2	3,6	3,4	2,9	0,57	10,2	11,6	11,1	12,0	10,5	0,71	0,27	9,9
	DS 5014.3		DS 5014.3		2.04.00169.1.0-1	R 407C	2,5	59,9	S	13,5	11,8	10,0	12,9	11,2	9,7	2,6	2,6	2,6	3,6	3,6	3,7	5,1	4,2	3,6	3,6	3,1	0,86	10,0	16,9	15,6	16,5	14,6	1,00	0,37	10,0

E* = Einzelanfertigung
N* = Neuentwicklung
S* = Serienprodukt

Prüfresultate



Prüfresultate



Prüfresultate

Prüfresultate Wärmepumpen mit Direktverdampfung basierend auf der EN 14511

Auftraggeber	Wärmepumpen-Typ	Prüfnummer	Kältemittel	Kältemittelmenge	Schallleistung L _{wA}	E*, N*, S*	Prüfpunkte	E10W35	E10W45	E 4M35 ΔT=10K	E 4M35 ΔT=5K	E 4M45	E 4M55	E -1M35	E -1M45	Massenstrom Nutzer	ΔT bei E4/M35 [K]	Verdampfer- leitungen	Anzahl	Länge [m]	Durchmesser [mm]
IDM-Energiesysteme GmbH Schles 16 - 18 A-9971 Matriel in Osttirol	TERRA 9D-HGL	2.50.00022.1.0-1	R 407C	9,8	52	S	Heizleistung	10,3	10,4	9,2	9,2	8,9	6,8	8,0	7,9	0,45	4,9		6	75	12
							EL Leistung	1,9	2,4	1,8	1,9	2,4	2,7	1,9	2,4						
							COP	5,3	4,3	5,2	4,8	3,7	2,5	4,2	3,3						
	TERRA 18D-HGL	2.50.00022.1.0-2	R 407C	10,4	61	S	Heizleistung	22,4	21,5	19,5	19,2	18,4	17,8	16,7	16,0	0,92	5,0		10	75	12
							EL Leistung	4,0	4,9	3,7	4,0	5,0	6,0	3,9	4,9						
							COP	5,6	4,4	5,2	4,8	3,7	2,9	4,2	3,3						
Ochsner Wärmepumpen Ventr.GmbH Autobahnstrasse 2 A-3350 Stadt Haag	GMDW 11plus	2.50.00055.1.0-1	R 407C	8,8	50	S	Heizleistung	13,8	13,1	12,4	12,1	11,3	10,7	10,1	9,9	0,57	5,1		10	75	12
							EL Leistung	2,4	2,9	2,3	2,4	2,9	3,5	2,9	2,4						
							COP	5,8	4,5	5,5	5,1	3,9	3,1	4,5	3,5						
GMDW 15plus	2.50.00055.1.0-2	R 407C	12,3	56	S	Heizleistung	18,1	17,3	16,4	16,0	15,2	14,6	14,0	13,3	0,76	5,1		14	75	12	
						EL Leistung	3,1	3,9	3,0	3,2	3,9	4,8	3,2	3,9							
						COP	5,7	4,5	5,5	5,1	3,9	3,1	4,4	3,4							

E* = Einzelanfertigung
 N* = Neuentwicklung
 S* = Serienprodukt

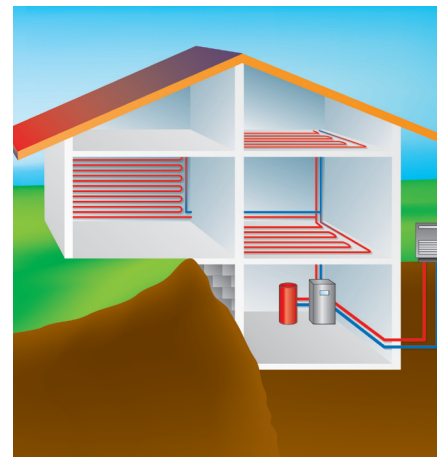
Gemäß dem derzeit gültigem DACH-Prüfreglement wird der neue Normpunkt E4/M35 mit einem ΔT von 5K in der Wärmenutzeranlage gemessen. Mit dem bei diesem Prüfpunkt eingestellten Massenstrom wird die DACH-Prüfung der Wärmepumpe durchgeführt. Um eine Vergleichbarkeit mit den Ergebnissen von DACH-Prüfungen nach dem alten Prüfreglement zu gewährleisten, wird zusätzlich der Prüfunkt E4/M35 mit ΔT 10K gemessen.

Prüfresultate

Prüfresultate Wärmepumpen mit Direktverdampfung basierend auf der EN 255

Auftraggeber	Wärmepumpen-Typ	Version	Prüfnummer	Kältemittel	Kältemittelmenge [kg]	Schallleistung L _{wA} [dB]	E ₁ , N ₁ , S ₁	Prüfpunkte		E10/W35		E4/W35		E10/W50		E4/W50		E-1/W50	Massenstrom Nutzer [kg/s]	ΔT bei E4/W35 [K]	Verdampferleitungen	Anzahl	Länge [m]	Durchmesser [mm]
								Heizleistung	El. Leistung	Heizleistung	El. Leistung	Heizleistung	El. Leistung	Heizleistung	El. Leistung	Heizleistung	El. Leistung							
IDM-Energiesysteme GmbH Seblas 16 - 18 A-9971 Matriei in Osttirol	IDM WP 10D		10020-1	R 407C	5,3	59	S	Heizleistung	14,4	12,3	10,6	13,5	11,5	10,1	10,1	11,5	10,1	0,33	8,8	6	75	12		
								El. Leistung	2,8	2,8	2,8	3,8	3,8	3,7	3,7	3,8	3,7							
Geo Solar Gösseisberger Wasser u. Wärme Ges.m.b.H. Dienmörth 11 A-4873 Frankenburg	IDM WP 28D		10020-2	R 407C	10,9	64	S	Heizleistung	35,5	30,6	26,9	33,9	29,5	26,3	26,3	29,5	26,3	0,92	7,9	14	75	12		
								El. Leistung	7,4	7,2	7,3	10,0	10,0	9,9	9,9	10,0	9,9							
Heliotherm Wärmepumpen GmbH Sportplatzweg 18 A-6322 Langkampfen	Scroll 12		2.04.00034.1.0-2	R 407C	6,7	57	S	Heizleistung	11,9	9,7	8,0	10,9	9,1	7,1	7,1	10,9	9,1	0,39	6,0	6	75	12		
								El. Leistung	2,3	2,3	2,3	3,2	3,2	3,1	3,1	3,2	3,1							
Heliotherm Wärmepumpen GmbH Sportplatzweg 18 A-6322 Langkampfen	Scroll 14		2.04.00034.1.0-1	R 407C	8,0	57	S	Heizleistung	14,6	12,4	10,6	13,5	11,5	10,1	10,1	13,5	11,5	0,50	5,9	7	75	12		
								El. Leistung	2,7	2,7	2,7	3,7	3,7	3,7	3,7	3,7	3,7							
Neura Electronics Technische Anlagen G. m. b. H. Regau 113 A-4844 Regau	H 07E-EX-EXC		2.04.00059.1.0-1	R 407C	9,0	59	S	Heizleistung	11,1	9,3	8,0	10,0	8,5	7,4	7,4	10,0	8,5	0,22	10,0	7	65	12		
								El. Leistung	1,8	1,8	1,8	2,5	2,5	2,7	2,7	2,5	2,6							
Neura Electronics Technische Anlagen G. m. b. H. Regau 113 A-4844 Regau	H 10E-EX-EXC		2.04.00059.1.0-2	R 407C	11,0	58	S	Heizleistung	15,4	13,1	11,3	14,1	12,0	10,5	10,5	14,1	12,0	0,32	9,9	9	65	12		
								El. Leistung	2,5	2,5	2,5	3,6	3,6	3,7	3,7	3,6	3,7							
Neura Electronics Technische Anlagen G. m. b. H. Regau 113 A-4844 Regau	PRO-D 9/18 Wi		2.04.00084.1.0-1	R 290	4,5	78	S	Heizleistung	20,9	18,0	15,6	19,2	16,6	14,6	14,6	19,2	16,6	0,43	9,9	10	75	12		
								El. Leistung	3,6	3,5	3,4	4,5	4,3	4,0	4,0	4,5	4,3							
Heliotherm Wärmepumpen GmbH Sportplatzweg 18 A-6322 Langkampfen	HP07E-WEB		2.04.00213.1.0-1	R 410A	7,5	54	S	Heizleistung	9,3	7,9	6,8	8,3	7,1	6,1	6,1	8,3	7,1	0,19	10,0	7	70	10		
								El. Leistung	1,4	1,4	1,4	2,0	1,9	2,0	2,0	1,9	2,0							
Hoval Wärmepumpen GmbH Hovalstraße 11 A-4614 Marchtrenk	HP10E-WEB		2.04.00213.1.0-2	R 410A	9,3	56	S	Heizleistung	14,3	12,1	10,4	13,0	11,0	9,5	9,5	13,0	11,0	0,29	10,0	9	70	10		
								El. Leistung	2,2	2,2	2,2	3,0	3,0	3,0	3,0	3,0	3,0							
Hoval Wärmepumpen GmbH Hovalstraße 11 A-4614 Marchtrenk	DV8PC		2.04.00276.1.0-1	R 407C	5,0	57	S	Heizleistung	10,1	8,9	7,9	9,6	8,4	7,4	7,4	9,6	8,4	0,21	10,0	5	75	12		
								El. Leistung	1,8	1,8	1,8	2,5	2,5	2,5	2,5	2,5	2,5							
Hoval Wärmepumpen GmbH Hovalstraße 11 A-4614 Marchtrenk	DV15PC		2.04.00276.1.0-2	R 407C	9,2	55	S	Heizleistung	17,6	15,1	13,4	16,6	14,4	12,8	12,8	16,6	14,4	0,36	10,0	8	75	12		
								El. Leistung	3,3	3,2	3,2	4,5	4,4	4,3	4,3	4,5	4,4							
								COP	5,4	4,7	4,2	3,7	3,3	3,0	3,0	3,7	3,3							

Prüfresultate



Wärmepumpen mit dem EHPA/ DACH-Gütesiegel ausgezeichnet



Wärmepumpen mit dem EHPA/DACH-Gütesiegel ausgezeichnet

L/W = Luft/Wasser S/W = Sole/Wasser W/W = Wasser/Wasser

D/V = Direktverdampfungs-Wärmepumpe

Typ	Hersteller/Anbieter	WP-Bezeichnung	Zertifiziert (V1, V2 verlängert) (erteilt in)
L/W	Alpha-Inno Tec GmbH Industriestrasse 3 D-95359 Kasendorf	LW 80N-I	August 2000 (D)
		LW70M-A, LW60M-I, LW70M-I LW80M-A, LW100M-A, LW120M-A LW80M-I, LW100M-I, LW120M-I	14.12.2002 V1: 18.11.2005 (CH)
		LW60H-A, LW60H-I, LW80H-I, LW80N-A, LW80H-A, LW110H-I, LW110H-A, LW160H-A, LW160H-I, LW210H-A, LW210H-I	20.01.2003 (D)
		LW150M-A, LW150M-I LW190M-A, LW190M-I	12.09.2003 V1: 12.09.2006 (CH)
S/W	Alpha-Inno Tec GmbH Industriestrasse 3 D-95359 Kasendorf	SWC 50-I, 70-I, SWC 90-I, 110-I, KHZ-SW 50, KHZ-SW 70	Oktober 2002 (D)
		SW 50-I, 70-I, SW 90-I, 110-I, 140-I, SW 170-I, 230-I, 330-I, 470-I, SW 700-I	Mai 2002 (D)
W/W	Alpha-Inno Tec GmbH Industriestrasse 3 D-95359 Kasendorf	WW 70-I, WW 90-I, 120-I, WW 150-I, 180-I, 220-I, WW 280-I, 440-I, 640-I, WW 910-I	Mai 2002 (D)
S/W	AWES Im Dorf 23 CH-9203 Niederwil	SWS 9/1 (Einzelgerät)	3.05.2008 (CH)
L/W	Bartl Wärmepumpen - Seidl Apparatebau Wörthstrasse 13 D-89077 Ulm	WB 4 LCI	21.08.2000 (D)
S/W	Bartl Wärmepumpen - Seidl Apparatebau Wörthstrasse 13 D-89077 Ulm	ECO 2 S, 6 S	15.06.2000 (D)
S/W	BBT Thermotechnik GmbH D-73243 Wernau	TM 60-1, TM75-1, TM 90-1, TM 110-1, TE 60-1, TE75-1, TE 90-1, TE 110, TE 140, TE 170-1	13.12.2006 (D)
L/W	Buderus Heiztechnik GmbH Sophienstrasse 30-32 D-35576 Wetzlar	WPL60I, 80A, 80I WPL110A, 110I, 150A, 150I	Februar 2002 (D)
		WPL 60 I, 80 IR, WPL 120 IR, 150 IR, 190 IR, WPL 220 IR, WPL 80 AR, WPL 120 AR, 150 AR, WPL 190 AR, 220 AR	August 2003 (D)
		WPL 80 IRR, 120 IRR, WPL 80 ARR, 120 ARR, WPL 70 ARM, 90 ARM, 140 ARM	Jänner 2005 (D)
S/W	Buderus Heiztechnik GmbH Sophienstrasse 30-32 D-35576 Wetzlar	WPS 50I, WPS 70I, 90I, 120I, 140I, WPS 160I, 210I, 320I, 680I	Februar 2002 (D)
		WPS 70 IK; 90 IK, 120 IK, 140 IK	Jänner 2005 (D)
W/W	Buderus Heiztechnik GmbH Sophienstrasse 30-32 D-35576 Wetzlar	WPW 90I, 140I WPW 210I, 270I, 440IP, WPW 920IP	20.10.2002 (D)
L/W	Calmotherm AG Bahnhofstrasse 5 CH-6260 Reiden	LW 80N-I	August 2000 (D)
		LW70M-A, LW60M-I, LW70M-I, LW80M-A, LW100M-A, LW120M-A, LW80M-I, LW100M-I, LW120M-I	14.12.2002 V1: 18.11.2005 (CH)
		LW60H-A, LW60H-I, LW80H-I, LW80N-A, LW80H-A, LW110H-I, LW110H-A, LW160H-A, LW160H-I, LW210H-A, LW210H-I	20.01.2003 (D)
		LW150M-A, LW150M-I LW190M-A, LW190M-I	12.09.2003 V1: 12.09.2006 (CH)
S/W	Calmotherm AG Bahnhofstrasse 5 CH-6260 Reiden	SWC 50-I, 70-I, SWC 90-I, 110-I, KHZ-SW 50, KHZ-SW 70	Oktober 2002 (D)
		SW 50-I, 70-I, SW 90-I, 110-I, 140-I, SW 170-I, 230-I, 330-I, 470-I, SW 700-I	Mai 2002 (D)
W/W	Calmotherm AG Bahnhofstrasse 5 CH-6260 Reiden	WW 70-I, WW 90-I, 120-I, WW 150-I, 180-I, 220-I, WW 280-I, 440-I, 640-I, WW 910-I	Mai 2002 (D)

Wärmepumpen mit dem EHPA/DACH-Gütesiegel ausgezeichnet

Ausgabe 01/2008
WP-Bulletin

**L/W = Luft/Wasser S/W = Sole/Wasser W/W = Wasser/Wasser
D/V = Direktverdampfungs-Wärmepumpe**

Typ	Hersteller/Anbieter	WP-Bezeichnung	Zertifiziert (V1, V2 verlängert) (erteilt in)
L/W	CTA AG Hunzikenstrasse 2 CH-3110 Münsingen	Aeroheat 16i	04.07.2000 (CH) (V1: 12.09.2003) (CH)
		Aeroheat 8IS, 11A, 11I, 16A, 16I, 20A, 20I	15.02.2002 V1: 18.11.2005 (D)
		Aeroheat CS 6i, 7i, 8i, CS 10i, 12i	21.10.2002 V1: 18.11.2005 (CH)
		Aeroheat CS 7a, 8a, CS 10a, 12a	21.10.2002 V1: 18.11.2005 (CH)
		Aeroheat CS 15i, 19i, 15a, 19a	03.07.2007 (CH)
S/W	CTA AG Hunzikenstrasse 2 CH-3110 Münsingen	Optiheat 5, 6, 7, Optiheat 8-1, 10, 13, Optiheat 15-1, 18-1, 22-1	11.10.1999 V1: 27.09.2002 V2: 18.11.2005 (CH)
		Optiheat 6es, 7es, 8es, 10es, 13es, 15es, 18es, 21es, 24es, 28es, 32es	31.03.2006 (CH)
		Optiheat Duo 42es, 48es, 55es, 65es, 85es	27.03.2007 (CH)
		WRHH 17sc, 21sc WRHH 25sc, 31sc, 41sc, 51sc	11.10.1999 V1: 27.09.2002 V2: 18.11.2005 (CH)
		WRHH 61sc, 71sc, 81sc, 91sc, 102sc, 142sc	12.02.2001 (CH)
W/W	CTA AG Hunzikenstrasse 2 CH-3110 Münsingen	Optiheat 3s, 4s, 5s, 5, 6, 7, Optiheat 8-1, 10-1, 13-1, Optiheat 15-1, 18-1, 22-1	11.10.1999 V1: 27.09.2002 V2: 18.11.2005 (CH)
		Optiheat 6es, 7es, 8es, 10es, 13es, 15e, 18e, 21e, 24e, 28e, 32e	31.03.2006 (CH)
		Optiheat Duo 42es, 48es, 55es, 65es, 85es	27.03.2006 (CH)
		WRHH 17sc, 21sc, 25sc, 31sc WRHH 41sc, 51sc, 61sc, 71sc, 81sc	11.10.1999 V1: 27.09.2002 V2: 18.11.2005 (CH)
		WRHH 91sc, 102sc, 142sc	12.02.2001 (CH) V1: 12.02.2004 (CH)
L/W	Dimplex GmbH Am Goldenen Feld 18 D-95326 Kulmbach	LI 8 AS, LA 8 AS, LI 11 AS, LI 16 AS, LA 16 AS, LI 20 AS LA 20 AS, LI 24 AS, LA 24 AS, LI 24 AS, LA 24 AS, LI 28 AS, LA 28 AS	August 2003 (D)
		LA 8 AS, LA 9 PS, LA 11 AS, LI 11 ASR, LA 11 ASR, LI 16 ASR, LA 16 ASR, LA 12 PS, LA 18 PS	Jänner 2005 (D)
S/W	Dimplex GmbH Am Goldenen Feld 18 D-95326 Kulmbach	SI 5 CS, SI 7 CS, SL 9 CS, SI 11 CS, SI 14 CS, SI 17 CS, SI 21 CS, SI 30 CS, SI 70 CS	Februar 2002 (D)
		SI 7 KS, SI 9 KS, SI 11 KS, SI 14 KS, SI 5 BS, SI 7 BS, SI 9 BS, SI 11 BS, SI 14 BS	Jänner 2005 (D)
W/W	Dimplex GmbH Am Goldenen Feld 18 D-95326 Kulmbach	WI 9CS, WI 14CS, WI 22CS, WI 27CS, WI 40C, WI 90C	August 2002 (D)
L/W	ELCOTHERM AG Dammstrasse 12 8810 Horgen	aerotop 10I	30.03.2000 V1: 19.5.2003
		aerotop 16i	4.7.2000 V1: 19.5.2003 (CH)
		aerotop CS 6i, 7i, 8i, 10i, 12i aerotop CS 7a, 8a, 10a, 12a	21.10.2002 V1: 18.11.2005 (CH)
S/W	ELCOTHERM AG Dammstrasse 12 8810 Horgen	aquatop 5, 5s, 6, 7 aquatop 8-1, 10, 13 aquatop 15-1, 18-1, 22-1	30.03.2000 V1: 19.05.2003 V2: 19.05.2006 (CH)
		aquatop 6es, 7es, 8es, 10es, 13es, 15es aquatop 18e, 21e, 24e, 28e, 32e	31.03.2006 (CH)
W/W	ELCOTHERM Dammstrasse 12 8810 Horgen	aquatop 5, 5s, 6, 7 aquatop 8-1, 10, 13 aquatop 15-1, 18-1, 22-1	30.03.2000 V1: 19.05.2003 V2: 19.05.2006 (CH)
		aquatop 6es, 7es, 8es, 10es, 13es, 15es aquatop 18e, 21e, 24e, 28e, 32e	31.03.2006 (CH)
L/W	Enertech AB Box 309, Näs vägen 8 34126 Ljungby, Sweden	CTC EcoAir 105, 107, 109, 111	26.03.2007 (SWE)
L/W	FRIAP AG Ey 9 3063 Ittigen	FLWi 1-12	20.01.2007 (CH)

Wärmepumpen mit dem EHPA/DACH-Gütesiegel ausgezeichnet



Wärmepumpen mit dem EHPA/DACH-Gütesiegel ausgezeichnet

L/W = Luft/Wasser S/W = Sole/Wasser W/W = Wasser/Wasser

D/V = Direktverdampfungs-Wärmepumpe

Wärmepumpen
mit dem EHPA/
DACH-Gütesiegel
ausgezeichnet



Typ	Hersteller/Anbieter	WP-Bezeichnung	Zertifiziert (V1, V2 verlängert) (erteilt in)
DV/W	Geo-Solar-Erdwärme Diemröth 11-14 A-4873 Frankenburg	Scroll 8, 12, 14, 16, 18	19.02.2002 V1: 01.03.2006 (A)
L/W	Grünenwald AG Moosbachstrasse 50 CH 8910 Affoltern a/Albis	ZR 40L	11.09.2000 V1: 12.09.2003 (CH)
S/W	Harreiter GmbH Intelligente Energiesysteme A-3334 Gafenz	S-WP-HK 5, 7, 9, 12, 14, 16, 21	05.10.2004 V1: 15.11.2007 (A)
W/W	Harreiter GmbH Intelligente Energiesysteme A-3334 Gafenz	W-WP-HK 5, 7, 9, 12, 14, 16, 21	05.10.2004 V1: 15.11.2007 (A)
S/W	Hautec GmbH An der Molkerei 9 D-47551 Bedburg-Hau	Carno HCS 23S Carno HCS 37S, 48S, 60S Carno HCS 75S, 94S, 124S	12.12.2003 V1: 12.12.2006 (CH)
S/W	Hautec GmbH An der Molkerei 9 D-47551 Bedburg-Hau	HCS-PN-19, HCS-PN-25, HCS-PN-32, HCS-PN-35, HCS-PN-42, HCS-PN-46	06.07.2007 (CH)
S/W	HEIM AG Heizsysteme Frauenfelderstraße 35 CH-9545 Wängli	SWS 4, SWS 6, SWS 8, SWS 10, SWS 12, SWS 14, SWS 17, SWS 19, SWS 21	14.04.2008
L/W	Heliotherm Wärmepumpen GmbH Sportplatzweg 18 A-6336 Langkampfen	H05L-EXC, H07L-EXC, H08L-EXC, H10L-EXC, H12L-EXC	31.10.2000 V1: 01.12.2003 (A)
S/W	Heliotherm Wärmepumpen GmbH Sportplatzweg 18 A-6336 Langkampfen	H05S-EXC, H07S-EXC, H08S-EXC, H10S-EXC, H12S-EXC, H16S-EXC, H18S-EXC, H20S-EXC, H28S-EXC, H37S-EXC, H40S-EXC	07.09.1999 V1: 01.12.2002 V2: 01.03.2006 (A)
S/W	Heliotherm Wärmepumpen GmbH Sportplatzweg 18 A-6336 Langkampfen	6S05/18-M-WEB – 28%, 6S05/18-M-WEB – 35%	24.10.2007 (A)
W/W	Heliotherm Wärmepumpen GmbH Sportplatzweg 18 A-6336 Langkampfen	H07W-EXC, H08W-EXC, H10W-EXC, H12W-EXC, H16W-EXC, H18W-EXC, H20W-EXC, H25W-EXC, H30W-EXC, H40W-EXC, H50W-EXC	07.09.1999 V1: 01.12.2002 V2: 01.03.2006 (A)
W/W	Heliotherm Wärmepumpen GmbH Sportplatzweg 18 A-6336 Langkampfen	6S05/18-M-WEB – 28%, 6S05/18-M-WEB – 35%	24.10.2007 (A)
DV/W	Heliotherm Wärmepumpen GmbH Sportplatzweg 18 A-6336 Langkampfen	H03E-EXC, H04E-EXC, H05E-EXC, H07E-EXC, H08E-EXC, H10E-EXC, H12E-EXC, H16E-EXC, H18E-EXC, H20E-EXC, H28E-EXC	14.02.2003 V1: 01.03.2006 (A)
DV/W	Heliotherm Wärmepumpen GmbH Sportplatzweg 18 A-6336 Langkampfen	P 07E-WEB, HP 8E-WEB, HP 10E-WEB, HP 12E-WEB, HP 16E-WEB, HP 20E-WEB, HP 28E-WEB	24.10.2007 (A)
L/W	Hoval Herzog AG General Wille-Strasse 201 CH-8706 Feldmeilen	AeroCal AW07, AW09, AW12, AW15 Genius 06, 08, 10, 12, 20 Genius 25, 30, 35	01.12.1999 V1: 14.12.2002 (CH) 12.12.2003 V1: 27.12.2006 (CH)
S/W	Hoval Herzog AG General Wille-Strasse 201 CH-8706 Feldmeilen	Thermalia 5P, 7P, 8P, 10P, 12P, 15P Thermalia 17, 19, 22, 26, 30 Thermalia 8H, 10H, 12H, 15H, 17H, 19H Thermalia 22H, 26H, 30H, 37H, 45H	12.12.2003 V1: 12.12.2006 (CH) 12.12.2003 V1: 12.12.2006 (CH)
W/W	Hoval Herzog AG General Wille-Strasse 201 CH-8706 Feldmeilen	Thermalia 5P, 7P, 8P, 10P, 12P, 15P Thermalia 17, 19, 22, 26, 30 Thermalia 8H, 10H, 12H, 15H, 17H, 19H Thermalia 22H, 26H, 30H, 37H, 45H	12.12.2003 V1: 12.12.2006 (CH) 12.12.2003 V1: 12.12.2006 (CH)
S/W	IDM Energiesysteme GmbH Seblas 16-18 A-9971 Matrei	TERRA 5 S/W -HGL, TERRA 7 S/W -HGL, TERRA 8 S/W -HGL, TERRA 10 S/W -HGL, TERRA 12 S/W -HGL, TERRA 15 S/W - HGL, TERRA 17 S/W -HGL, TERRA 19 S/W -HGL, TERRA 22 S/W -HGL, TERRA 26 S/W -HGL, TERRA 30 S/W -HGL, TERRA 37 S/W -HGL, TERRA 45 S/W -HGL	24.10.2007 (A)
W/W	IDM Energiesysteme GmbH Seblas 16-18 A-9971 Matrei	TERRA 5 S/W -HGL, TERRA 7 S/W -HGL, TERRA 8 S/W -HGL, TERRA 10 S/W -HGL, TERRA 12 S/W -HGL, TERRA 15 S/W - HGL, TERRA 17 S/W -HGL, TERRA 19 S/W -HGL, TERRA 22 S/W -HGL, TERRA 26 S/W -HGL, TERRA 30 S/W -HGL, TERRA 37 S/W -HGL, TERRA 45 S/W -HGL	24.10.2007 (A)
DV/W	IDM-Energiesysteme GmbH Seblas 16-18 A-9971 Matrei	TERRA 5 D -HGL, TERRA 7 D -HGL, TERRA 9D -HGL, TERRA 11 D -HGL, TERRA 13 D -HGL, TERRA 16 D -HGL, TERRA 18 D -HGL, TERRA 21 D -HGL, TERRA 23 D -HGL, TERRA 28 D - HGL, TERRA 33 D -HGL	24.10.2007 (A)
S/W	IVT Industrier GmbH Bärchistrasse 7 CH-8460 Marthalen	Greenline HT plus 6, C6, 7, 9, 11, C7, C9, C11, 17, 17	07.03.2006 (CH)

Wärmepumpen mit dem EHPA/DACH-Gütesiegel ausgezeichnet

Ausgabe 01/2008
WP-Bulletin

**L/W = Luft/Wasser S/W = Sole/Wasser W/W = Wasser/Wasser
D/V = Direktverdampfungs-Wärmepumpe**

Typ	Hersteller/Anbieter	WP-Bezeichnung	Zertifiziert (V1, V2 verlängert) (erteilt in)
W/W	IVT Industrier GmbH Bärchistrasse 7 CH-8460 Marthalen	Greenline HT plus 6, C6, 7, 9, 11, C7, C9, C11, 17, 17	07.03.2006 (CH)
L/W	KKW Kulmbacher Klimageräte-Werk GmbH Geschäftsbereich Dimplex Am Goldenen Feld 18 D-95326 Kulmbach	LI 8 AS, LA 8 AS, LI 11 AS LI 16 AS, 20 AS, 24 AS, LI 28 AS LA 16 AS, 20 AS, 24 AS LA 28 AS	August 2003 (D)
W/W	KKW Kulmbacher Klimageräte-Werk GmbH Geschäftsbereich Dimplex Am Goldenen Feld 18 D-95326 Kulmbach	WI 9CS, WI 14CS WI 22CS, 27CS, 40C, 90C	20.10.2002 (D)
S/W	KNV Umweltgerechte Engerietechnik GmbH Gahberggasse 11 A-4861 Schörfling am Attersee	KNV Topline 1140-5, KNV Topline 1140-6, KNV Topline 1140-8, KNV Topline 1140-10, KNV Topline 1140-12, KNV Topline 1140-15, KNV Topline 1140-17, KNV Topline 1240-5, KNV Topline 1240-6, KNV Topline 1240-8, KNV Topline 1240-10, KNV Topline 1240-12	01.04.2008 (A)
W/W	KNV Umweltgerechte Engerietechnik GmbH Gahberggasse 11 A-4861 Schörfling am Attersee	KNV Topline 1140-5 G, KNV Topline 1140-6 G, KNV Topline 1140-8 G, KNV Topline 1140-10 G, KNV Topline 1140-12 G, KNV Topline 1140-15 G, KNV Topline 1140-17 G, KNV Topline 1240-5 G, KNV Topline 1240-6 G, KNV Topline 1240-8 G, KNV Topline 1240-10 G, KNV Topline 1240-12 G	01.04.2008 (A)
L/W	KNV Umweltgerechte Engerietechnik GmbH Gahberggasse 11 A-4861 Schörfling am Attersee	KNV Greenline LWS 6, KNV Greenline LWS 8, KNV Greenline LWS 10, KNV Greenline LWS 12, KNV Greenline LWS 14, KNV Greenline LWS 18, KNV Greenline LWS 22, KNV Greenline LWS 30, KNV Greenline LWS 36	01.04.2008 (A)
DV/W	NEURA ELECTRONICS Technische Anlagen GmbH A-4844 Regau 113	Pro D 6 EuP, Pro D 10 EuP, Pro D 14 EuP Pro D 18 EuP	10.09.2007 (A)
S/V	NEURA ELECTRONICS Technische Anlagen GmbH A-4844 Regau 113	Pro S 6 EuP, Pro S 10 EuP, Pro S 14 EuP Pro S 18 EuP	10.09.2007 (A)
L/W	Novelan GmbH Industriestrasse 3 D-95359 Kasendorf	Siemens LI 6M, LI 7M, LI 8M Siemens LI 10M, LI 12M Siemens LA 7M, LA 8M Siemens LA 10M, LA 12M	14.12.2002 V1: 18.11.2005 (CH)
		Siemens LA 6H, Siemens LA 8H, LI 8 H Siemens LI11H, Siemens LA 11H Siemens LA 16H, LI 16H, Siemens LA 21H, LI 21H	04.03.2003 (D)
		Siemens LA 15M, LI 15M Siemens LA 19M, LI 19M	12.09.2003 12.09.2006 (CH)
S/W	Novelan AG Buchserstrasse 31, CH-8108 Dällikon	SIC 5M, 7M SIC 9M, 11M HSW 5M, 7M	01.12.2002 (D)
		SI 5M, 7M, SI 9M, 11M, 14M SI 17M, 23M, 33M, 47M, SI 70M	Mai 2002 (D)
W/W	Novelan GmbH Industriestrasse 3, D-95359 Kasendorf Novelan AG Buchserstrasse 31, CH-8108 Dällikon	WI 7M WI 9M, 12M WI 15M, 18M, 22M, 28M, WI 44M, 64M, 91 M	Mai 2002 (D)
S/W	Ochsner Wärmepumpen GmbH Ochsner Straße 1 A-3350 Haag	GMSW 6 plus, GMSW 7 plus, GMSW 10 plus, GMSW 12 plus, GMSW 15 plus, GMSW 17 plus	22.08.2007 (A)
DV/W	Ochsner Wärmepumpen GmbH Ochsner Straße 1 A-3350 Haag	GMDW 6p, GMDW 8p, GMDW 11p, GMDW 13p, GMDW 15p, GMDW 18p	01.10.2006 (A)
L/W	Ochsner Wärmepumpen GmbH Ochsner Straße 1 A-3350 Haag	OLWA 6, OLWI 6, OLWA 9, OLWI9, OLWA 12, OLWI 12, OLWA 16, OLWI 16, OLWA 18, OLWI 18	01.03.2007 (A)
L/W	Ochsner Wärmepumpen GmbH Ochsner Straße 1 A-3350 Haag	GMLW 14 plus, GMLW 19 plus, GMLW 25 plus, GMLW 35 plus,	20.05.2008 (A)
DV/W	Oekotherm Wärmepumpen GmbH Gewerbegebiet A-4861 Schörfling am Attersee	Suppro Therna 10 DS Suppro Therna 14 DS	31.10.2001 V1: 19.10.2004 V2: 15.11.2007 (A)
L/W	SIXMADUN AG Bahnhofstrasse 25 CH-4450 Sissach	SMLI-XP-8S, 11S, 16S, 20S, 24S, *8S SMLI-XP-11R, 16R, SMLA-XP-11S, 16S, 20S, 24S, 28S SMLA-XP-11R, 16R, SMLA-XP-9P, 12P, 18P	01.01.2005 (D)

Wärmepumpen mit dem EHPA/DACH-Gütesiegel ausgezeichnet



Wärmepumpen mit dem EHPA/DACH-Gütesiegel ausgezeichnet

L/W = Luft/Wasser S/W = Sole/Wasser W/W = Wasser/Wasser

D/V = Direktverdampfungs-Wärmepumpe

Wärmepumpen mit dem EHPA/ DACH-Gütesiegel ausgezeichnet



Typ	Hersteller/Anbieter	WP-Bezeichnung	Zertifiziert (V1, V2 verlängert) (erteilt in)
S/W	SIXMADUN AG Bahnhofstrasse 25 CH-4450 Sissach	SMS-XP-5S, 7S, 9S, 11S, 14S, 17S SMS-XP-21S, 30S, 70S SMSK-XP-7S, 9S, 11S, 14S	01.01.2005 (D)
W/W	SIXMADUN AG Bahnhofstrasse 25 CH-4450 Sissach	SMW-XP-9S, 14S, 22S, 27S, 40S, 90S	01.01.2005 (D)
L/W	Star Unity AG Seestrasse 315 CH 8804 Au-ZH	LI 16AS	04.07.2000 V1: 12.09.2003 V2: 12.09.2006 (CH)
L/W	Stiebel Eltron GmbH & Co. KG Dr.-Stiebel-Strasse D-37603 Holzminden	WPL 10 I, WPL 10 A, WPL 10 IK	27.02.2007 (CH)
		Stiebel Eltron AG Netzbodenstrasse 23 CH-4133 Pratteln	WPL 13, 18, 23, 33 17.02.2003 V1: 17.02.2006 (CH)
S/W	Stiebel Eltron GmbH & Co. KG Dr.-Stiebel-Strasse D-37603 Holzminden	WPC 5, WPC 7, WPC 10, WPC 13	19.11.2004 V1: 19.11.2007 (CH)
		WPF 5, WPF 7, WPF 10, WPF 13, WPF 16	20.04.2004 V1: 20.04.2007
		Stiebel Eltron AG Netzbodenstrasse 23 CH-4133 Pratteln	WPF 10M, 13M, 16M 17.02.2003 V1: 31.01.2006 (CH)
		WPC 5 cool, 7 cool, 10 cool, 13 cool	31.01.2006 (CH)
W/W	Stiebel Eltron GmbH & Co. KG Dr.-Stiebel-Strasse D-37603 Holzminden	WPW 13M, 18M, 22M	17.02.2003 V1: 31.01.2006 (CH)
		Stiebel Eltron AG Netzbodenstrasse 23 CH-4133 Pratteln	WPW 7, WPW 10, WPW 13, WPW 18 31.01.2006 (CH)
S/W	Störi Mantel Wärmetechnik AG Rütlistrasse 1 CH-8820 Wädenswil	SSW 2108 U, SSW 2109 U SSW 3112 U Störi Mantel HandelsgesmbH Riedstrasse 1 A-6833 Klaus	17.02.2003 01.07.2005 V1: 17.02.2006 (CH)
W/W	Störi Mantel Wärmetechnik AG Rütlistrasse 1 CH-8820 Wädenswil	SWW 2111 U, SSW 2113 U SSW 3117 U, SSW 3119 U, SSW 4122 U	17.02.2003 V1: 17.02.2006 (CH)
		Störi Mantel HandelsgesmbH Riedstrasse 1 A-6833 Klaus	HWW 4119 U 01.07.2005 (CH)
L/W	Striega Therm AG Striegelstrasse 11 CH-4665 Oftringen	LWZ 8 SC, LWZ 10 SC, LWZ 12 SC LWZ 14 SC, LWZ 16 SC, LWZ 18 SC	12.09.2003 V1: 12.09.2006 (CH)
S/W	Striega Therm AG Striegelstrasse 11 CH-4665 Oftringen	EWZ 4.1 EWZ 6.1, EWZ 8.1, EWZ 9.1, EWZ 12.1, EWZ 14.1, EWZ 18.1 EWZ 20.1	12.09.2003 V1: 12.09.2006 (CH)
WPB	Styleboiler AG Schappelstrasse 2 4702 Oensingen	I S WP S 180, IS WP S 300 I S WP SW 300, I S WP SSW 300	18.11.2005 (CH)
L/W	tecalor GmbH Fürstenberger Strasse 77 D-37603 Holzminden	TTL 10 I, TTL 10 A, TTL 10 IK	27.02.2007 (CH)
		TTL 13, TTL 18, TTL 23, TTL 33	17.04.2003 V1: 17.04.2006 (CH)
S/W	tecalor GmbH Fürstenberger Strasse 77 D-37603 Holzminden	TTF 5, TTF 7, TTF 10, TTF 13, TTF 16 TTF 5eco, TTF 7eco, TTF 10eco, TTF 13eco	15.03.2002 V1: 15.03.2005 V2: 15.03.2008 (CH)
		TTf 10 M, TTF 13 M, TTF 16 M	17.04.2003 V1: 31.01.2006 (CH)
		TTf 5 cool, TTF 7 cool, 10 cool, 13 cool	31.01.2006 (CH)
W/W	tecalor GmbH Fürstenberger Strasse 77 D-37603 Holzminden	TTW 13 M, TTW 18 M, 22 M	17.04.2003 V1: 31.01.2006 (CH)
		TTw 7, TTW 10, TTW 13, TTW 18	31.01.2006 (CH)
L/W	Uponor Industriestrasse 56 D-97437 Hassfurt	LWP 8 KI, 11 I, 16 I, 20 I, 24 I, 28 I LWP 11 A, 16 A, 20 A, 24 A, 28 A	01.01.2005 (D)

Wärmepumpen mit dem EHPA/DACH-Gütesiegel ausgezeichnet

Ausgabe 01/2008
WP-Bulletin

**L/W = Luft/Wasser S/W = Sole/Wasser W/W = Wasser/Wasser
D/V = Direktverdampfungs-Wärmepumpe**

Typ	Hersteller/Anbieter	WP-Bezeichnung	Zertifiziert (V1, V2 verlängert) (erteilt in)
S/W	Uponor Industriestrasse 56 D-97437 Hassfurt	SWP 5 I, 7 I, 9 I, 12 I, 15 I, 17 I, 21 I, 32 I, 68 I SWP 7 KI, 9 KI, 12 KI H/K SWP 7 KI, 9 KI, 12 KI, 15 KI	01.01.2005 (D)
S/W	Vaillant GmbH Forchheimergasse 7 A-1231 Wien	VWS 61/2, VWS 81/2, VWS 101/2, VWS 141/2, VWS 171/2, VWS 62/2, VWS 82/2, VWS 102/2, VWS 63/2, VWS 83/2, VWS 103/2, VWS 64/2, VWS 84/2, VWS 104/2	24.10.2007 (A)
W/W	Vaillant GmbH Forchheimergasse 7 A-1231 Wien	VWW 61/2, VWW 81/2, VWW 101/2, VWW 141/2, VWW 171/2, VWW 62/2, VWW 82/2, VWW 102/2	24.10.2007 (A)
L/W	Vaillant GmbH Riedstraße 12 CH-8953 Dietikon	VWL 71, VWL 91	25.03.2008 (CH)
L/W	Viessmann Werke GmbH Viessmannstrasse 1 D-35107 Allendorf/Eder	AW106.1Hi AW108.1Hi, AW110.1Hi AW113.1Hi, AW116.1Hi AW119.2Hi	17.02.2000 V1: 17.02.2003 V2: 17.02.2006 (CH)
	Viessmann (Schweiz) AG Härdlistrasse 11 CH-8957 Spreitenbach		12.12.2003 V1: 12.12.2006 (CH)
	Viessmann Ges.m.b.H Lerschstrasse 11 A-4602-Wels	AWH 110.1	
L/W	Viessmann Werke GmbH Viessmannstrasse 1 D-35107 Allendorf/Eder	Vitocal 350 AWI 110 (Innen aufgestellt) Vitocal 250 AWO 110 (Außen aufgestellt)	3.03.2008 (CH)
L/W	Viessmann (Schweiz) AG Geschäftsbereich Schweiz Romansholerstraße 36 CH-9320 Arbon	Natura AWI 110 (Innen aufgestellt) Natura AWO 110 (Außen aufgestellt)	3.03.2008 (CH)
S/W	Viessmann Werke GmbH Viessmannstrasse 1 D-35107 Allendorf/Eder	BW104, BW106, BW108, BW110, BW113.2, BW208, BW212, BW116, BW216, BW220, BW226, BW232	23.06.1999 V1: 27.09.2002 V2: 18.11.2005 (CH)
	Viessmann (Schweiz) AG Härdlistrasse 11 CH-8957 Spreitenbach	BWH 110.1	12.12.2003 V1: 12.12.2006 (CH)
	Viessmann Ges.m.b.H Lerschstrasse 11 A-4602-Wels	BWC 104, 106 BWC 108, 110	27.08.2004 V1: 18.11.2005 (CH)
W/W	Viessmann Werke GmbH Viessmannstrasse 1 D-35107 Allendorf/Eder		23.06.1999 V1: 27.09.2002 V2: 18.11.2005 (CH)
	Viessmann (Schweiz) AG Härdlistrasse 11 CH-8957 Spreitenbach	WW104, WW106, WW108, WW110, WW113.2, WW116, WW208, WW212, WW216, WW220, WW226, WW232	
	Viessmann Ges.m.b.H Lerschstrasse 11 A-4602-Wels		
S/W	WATERKOTTE GmbH Gewerkenstrasse 15 D-44628 Herne	AI1 5005-4, AI1 5006-4, AI1 5007-4, AI1 5008-4	08.05.2003 (D)
		DS 5006.3, 5008.3, DS 5009.3, 5011.3, 5014.3, DS 5017.3, 5020.3, 5023.3	30.10.2003 (D)
W/W	WATERKOTTE GmbH Gewerkenstrasse 15 D-44628 Herne	AI1 5005-4, AI1 5006-4, AI1 5007-4, AI1 5008-4	08.05.2003 (D)
		DS 5006.3, 5008.3, 5009.3, DS 5011.3 DS 5014.3, 5017.3, 5020.3, DS 5023.3	30.10.2003 (D)
W/W	Waterkotte-Eurotherm AG Industriestrasse 54 1791 Cortaman	AI1 5005-4, AI1 5006-4, AI1 5007-4, AI1 5008-4	12.03.2007 (CH)
		DS 5006.3, 5008.3, 5009.3, 5011.3, 5014.3, 5017.3, 5020.3, 5023.3	12.03.2007 (CH)
W/W	Waterkotte-Eurotherm AG Industriestrasse 54 1791 Cortaman	AI1 5005-4, AI1 5006-4, AI1 5007-4, AI1 5008-4	12.03.2007 (CH)
		DS 5006.3, 5008.3, 5009.3, 5011.3, 5014.3, 5017.3, 5020.3, 5023.3	12.03.2007 (CH)
W/W	Weider Wärmepumpen GmbH Oberer Achdamm 4 6971 Hard bei Bregenz	SW70, SW90, SW120, SW150, SW210 2SW70, 2SW90, 2SW120, 2SW150, 2SW210	11.10.2007 (A)
S/W	Weider Wärmepumpen GmbH Oberer Achdamm 4 6971 Hard bei Bregenz	SW70, SW90, SW120, SW150, SW210 2SW70, 2SW90, 2SW120, 2SW150, 2SW210	11.10.2007 (A)

**Wärmepumpen
mit dem EHPA/
DACH-Gütesiegel
ausgezeichnet**



Zertifizierte
Wärmepumpen-
installateurInnen



Reg.Nr.	Vorname	Nachname	Firma	Adresse	Kontakt	Telefon	Gültig bis
08.v2.0078	Gregor	Gösselsberger	Gösselsberger – geo.solar GesmbH	Diemröth 11 u. 13, 4873 Frankenburg	technik@geosolar.at	0043 (0) 76837612	08.04.2011
08.v2.0076	Geird	Jehle	Erwin Bouvier GesmbH & CoKG	Hauptstrasse 77-79, 6511 Zams	lehle@bouvier.at	0043 (0) 5442/64444	10.03.2011
08.v2.0077	Christian	Neuböck	Elektro Neuböck GesmbH & CoKG	Dorfasse 1, 4775 Taufkirchen/Prarn	office@neuboeck.at	0043 (0) 77198610	10.03.2011
08.v2.0074	Karl	Mairhofer	Vallant Austria GmbH	Forchnergasse 7, 1230 Wien	Karl.Mairhofer@vallant.at	0043 (0) 57050/4102	05.03.2011
08.v2.0075	Christian	Lindenberger	ENERGIE-PROFI Lindenberger KG	Industrieparkstraße 2, 9300 St. Veit/Glan	office@energieprofil.at	0043 (0) 42123527	27.02.2011
08.v2.0073	Christian	Helmer	Helmer GesmbH	Hauptstraße 15, 2213 Bockfließ	office@helmer-gmbh.at	0043 (0) 22882281	10.01.2011
07.v2.0069	Christoph	Garther	Oichtner KG	Pöchlamerstraße 32, 3251 Purgstall	office@oichtner.at	0043 (0) 74897021	06.12.2010
07.v2.0071	Michael	Geist	Ing. Friedrich Geist	Hauptplatz 2, 3741 Pulkau	office@geist-erdwaerme.at	0043 (0) 29462247	27.11.2010
07.v2.0072	Thomas	Pucher	Denk GesmbH	Obere Marktstraße 54, 3492 Eisdorf am Kamp	pucher@denk.co.at	0043 (0) 27352531	20.11.2010
07.v2.0070	Peter	Springsholz	Ofenbinder Springsholz GmbH	Mariazellerstraße 216, 3100 St. Pölten	office@ofenbinder.at	0043 (0) 2742881202	16.11.2010
07.v1.0066	Christian	Loretz	WILU Peter Wieser GmbH	Auf der Litz 1, 6780 Schruns	christian.loretz@wilu.at	0043 (0) 555672388	15.11.2010
07.v1.0065	Stefan	Mangard	WILU Peter Wieser GmbH	Auf der Litz 1, 6780 Schruns	info@wilu.at	0043 (0) 555672388	15.11.2010
07.v2.0068	Alois	Angerer	ASW Installationstechnik Angerer Schöfler OEG	Gewerbegebiet, 6114 Weer	asw@aon.at	0043 (0) 664 /4407162	28.08.2010
07.v2.0067	Rudolf	Christl	Ing. Rudolf Feichtner GmbH & CoKG	Linzer Straße 72, 4780 Schäftdörf	elektro.feichtner@aon.at	0043 (0) 77122401	28.08.2010
07.v2.0064	Rene	Kausl	Kausl GmbH	Ötz 4, 3622 Mühlndorf	planung@kausl.com	0043 (0) 27131/8424	23.08.2010
07.v2.0066	Stefan	Egger	Egger Stefan – Heiz- und Klimatechnik	Bachtal 7, 6421 Rietz, Tirol	egger.st@tirol.com	0043 (0) 6644209685	06.08.2010
07.v2.0062	Hans Peter	Gastl	Pletzer Anton GmbH	Brixentaler Straße 4, 6361 Hopfgarten	gasst@pletzer.at	0043 (0) 53352338	06.08.2010
07.v2.0065	Helmut	Messner	MECO Erdwärme, Messner Versorgungstechnik GmbH & CoKG	Flugplatzstraße 24, 5700 Zell am See	office@meco.at	0043 (0) 6542/63695	06.08.2010
07.v2.0063	Eugen	Scharrenbroich	HSA Scharrenbroich GmbH	Hauptstraße 15, 2000 Stockerau	technik@hsa.co.at	0043 (0) 2266/63437	06.08.2010
07.v1.0064	Kurt	Goldgruber	Stadler Energiesysteme Schöffgangl GmbH & Co KG	Im Stadtgut A3, 4407 Steyr	office@schlossaundl.at	0043 (0) 7252/52161-0	03.07.2010

Zertifizierte WärmepumpeninstallateurInnen

Stand Juni 2008

07.v2.0061	Stefan	Wendelin Ing.	Ing. Stephan Wendelin	6240 Raasdorf 107a	wendelin@direkt.at	0043 (0) 5337/62433	03.07.2010
07.v1.0063	Silke	Wiesnauer	Matthias Resch GmbH	Haid 30, 4870 Vöcklamarkt	office@resch-haustechnik.at	0043 (0) 7682/2788	19.06.2010
07.v2.0060	Josef	Anker	Josef Anker Installationen	Burgfrieden 15, 6060 Hall in Tirol	cornelia.anker@anker-installationen.com	0043 (0) 8223/57685	04.06.2010
07.v2.0059	Gottfried	Holzmann	Hans Wurm GmbH	Linzerstrasse 17, 4280 Königswiesen	holzmann@wurmat.at	0043 (0) 7955/7010	04.06.2010
07.v1.0062	Karl	Kundner	ENKU Elektrotechnik GmbH	Bundesstrasse 75, 4822 Bad Goisern	office@enku.at	0043 (0) 6135/8225	04.06.2010
07.v1.0061	Ernst	Seifried	Seifried Wärmepumpen und Solartechnik GmbH	Zhaimersstrasse 57, 2020 Hollabrunn	info@seifried.at	0043 (0) 2952/20240	04.06.2010
07.v2.0056	Roland	Woditschka	Schweng Installationen GmbH	Hauptstrasse 78, 2275 Bernhardtthal	schweng@schweng.at	0043 (0) 2557/8202	24.05.2010
06.v1.0027	Hermann	Höfberger	Höfberger GmbH & CoKG	4676 Alstersheim 4	info@hoefberger.at	0043 (0) 7734/2803	23.05.2010
07.v1.0058	Hermann	Priller	Priller Gas Wasser Heizung	5271 Moosbach 6	info@priller.at	0043 (0) 7724/6494	14.05.2010
07.v2.0055	Joachim	Elhart	SUN-SYSTEMS GmbH	Bahnstrasse 53, 6300 Wörgl	lehart@sun-systems.com	0043 (0) 5332/77442	08.05.2010
06.v1.0026	Michael	Haas	Ing. Michael Haas Energietechnik GmbH	Josef Rohrauerstr.17, 4400 Steyr	office@haas-energie.at	0043 (0) 7252/71076	08.05.2010
07.v2.0051	Max	Mayr	Max Mayr Installationen	Pernersdorf 10, 4134 Puzleinsdorf	installationen@max-mayr.at	0043 (0) 7286/7418	02.05.2010
07.v2.0057	Ludwig	Schlatter	ÖKO-THERM-SYSTEMS GmbH	Fliesserau 394c, 6500 Landeck	L.Schlatter@oeko-therm-systems.at	0043 (0) 5442/67007	02.05.2010
07.v1.0048	Michael	Kargl	Installationen Kargl GmbH	Wiener Straße 132, 3400 Klosterneuburg	kargl@kargl-energie.at	0043 (0) 2243/36975	23.04.2010
07.v1.0049	Roland	Peter	Leitner Richard GmbH	Dreisselbergstraße 17, 4161 Ulrichsberg	rh@heizleitner.at	0043 (0) 7288/2424	16.04.2010
07.v2.0054	Manfred	Mayrhofer	Mayrhofer KG	Linzerstraße 49, 4850 Timplkam	office@mavrhofer-heizung.at	0043 (0) 7672/92047	10.04.2010
07.v2.0052	Thomas	Aichinger	Georg Braumann GmbH	Schlossstrasse 25, 4971 Auroszmünster	schneidberger@braumann.co.at	0043 (0) 7752/83023	04.04.2010
07.v2.0053	Thomas	Oberacher	Hauschild & Co Bad und Heizung	Paß-Thurn-Strasse 60, 6370 Aurach	oberacher@hauschild.com	0043 (0) 5356/64.585	04.04.2010
07.v2.0050	Roman	Zotter	Zotter Roman	Olsastraße 6, 9360 Friesach	zotterbad@aon.at	0043 (0) 4268/2644	04.04.2010
06.v1.0042	Wolfgang	Schnauer	Schnauer Energie-, Solar- und Umwelttechnik GmbH	Hafenstraße 57, 3500 Krems	energie@schmauer.at	0043 (0) 2732/888	06.03.2010
06.v1.0011	Andreas	Siller	Sanitär Holter GmbH	Sengerstraße 27, 4600 Wels	office@holter.at	0043 (0) 7242/4830	06.03.2010

Zertifizierte WärmepumpeninstallateurInnen



Zertifizierte Wärmepumpen- installateurInnen



Zertifizierte WärmepumpeninstallateurInnen

Stand Juni 2008

06.v1.0039	Manfred	Leitner	Kugler GmbH	Selbergasse 2, 3542 Glöhl	0043 (0) 27166278	12.01.2010
06.v1.0012	Jörg	Volkmann	Haustechnik H. Steiner GmbH	Rameröd 3, D-84384 Wittbreut	0049 (0) 85741249	12.01.2010
06.v1.0030	Manfred	Pointner	Pointner Gas- Wasser- Heizung und Reparaturarbeiten	Katzenberg 41, 4982 Kirchdorf am Inn	0043 (0) 77582963	10.01.2010
06.v1.0015	Walter	Spitzer	Spitzer Alois - Installationen	Bahnhofstraße 14, 9560 Feldkirchen	0043 (0) 42762338	10.01.2010
06.v2.0022	Claus Peter	Steiner	Steiner CP GmbH	Winklern 115, 9841 Winklern	0043 (0) 4822335	10.01.2010
06.v1.0035	Peter	Maier	Peter Maier Servicecenter	Kreuzbergstraße 27b, 6800 Feldkirch	0043 (0) 552237208	09.01.2010
06.v1.0032	Gerhard	Rauchenschwandner	Rauchenschwandner GmbH	Feizling 6, 4925 Parment	0043 (0) 77548221	31.12.2009
06.v1.0041	Roman	Scharfmüller	Forstentecher Installationstechnik GmbH	Kramelsbergstraße 11, 4320 Perg	0043 (0) 726262352	31.12.2009
06.v1.0034	Klemens	Mittermayr	M-TEC Mittermayr GmbH	4122 Arnreit 51	0043 (0) 72827009-0	20.12.2009
06.v1.0019	Erich	Münich	Erdwärme Mitterhuemer	Ennsersstrasse 31A, 4400 Steyr	0043 (0) 7252799500	20.12.2009
06.v1.0018	Kurt	Myslik	Mitterhuemer Gebäudetechnik	Ennsersstrasse 31A, 4400 Steyr	0043 (0) 7252799500	20.12.2009
06.v2.0016	Christian	Ness	Mitterhuemer Gebäudetechnik	Ennsersstrasse 31A, 4400 Steyr	0043 (0) 7252799500	20.12.2009
06.v1.0029	Werner	Preg	Preg Gas Wasser Heizung	Badeseestrasse 12, 4933 Wildenau	0043 (0) 77555247	20.12.2009
06.v2.0046	Bernhard	Baier	KNV	Miterleiten 4, 4881 Schörfling	0043 (0) 766289639	19.12.2009
06.v2.0010	Michael	Berger	IDM Energiesysteme GmbH	Sebias 16-18, 9971 Maitrei in Osttirol	0043 (0) 726252670-0	19.12.2009
06.v1.0020	Peter	Brandenburger	InfraTherm Messtechnik GmbH	Regau 113, 4844 Regau	0043 (0) 76725423	19.12.2009
06.v1.0024	Josef	Fida	FIDA Installationen GmbH	Europastr. 1, 3902 Vitis	0043 (0) 28418685	19.12.2009
06.v2.0013	Christian	Loitensberger	NEURA Electronics GmbH	Regau 113, 4844 Regau	0043 (0) 76725423-0	19.12.2009
06.v2.0047	Peter	Lottentisch	Egger Installationen GmbH	Villacher Str. 24, 9300 St. Veit / Glan	0043 (0) 4212241018	19.12.2009
06.v1.0040	Matthias	Puhm	FIDA Installationen GmbH	Europastraße 1, 3902 Vitis	0043 (0) 284186854	19.12.2009
06.v1.0044	Martin	Weibelbraun	FIDA Installationen GmbH	Europastraße 1, 3902 Vitis	0043 (0) 284186854	19.12.2009

Zertifizierte WärmepumpeninstallateurInnen

Stand Juni 2008

06.v1.0028	Norbert	Gschaider	Die Zwei	Gmunderstraße 37, 3943 Schrems	Diezwei-installateur@eitelnet.at	0043 (0) 285377142	17.12.2009
06.v1.0014	Leopold	Hofbauer	OCHSNER Wärmepumpen GmbH	Ochsner Straße 1, 3350 Stadt Haag	kontakt@ochsner.at	0043 (0) 74-3442451	16.12.2009
06.v2.0023	Georg	Gösselsberger	Gösselsberger Wasser und Wärme GesmbH	Diemroth 11 u. 13, 4873 Frankenburg	erdwaerme@geosolar.at	0043 (0) 768877612	06.12.2009
06.v1.0037	Peter	Huemer	NEURA Electronics GmbH	4844 Regau 113	office@neura.at	0043 (0) 7672/25423	06.12.2009
06.v2.0017	Ivan	Jakic	Erdwärme Mitterhuemer	Emmer Str. 31a, 4400 Steyr	erdwaerme@mitterhuemer.at	0043 (0) 7252/799500	06.12.2009
06.v1.0021	Michael	Jordan	Andra Hagleitner GmbH & CoKG	Brixentalerstraße 16, 6365 Kirchberg	office.hagleitner@firci.com	0043 (0) 5357/2267	06.12.2009
06.v1.0038	Jürgen	Koller	Kotrax-Installations GmbH	Hauptstraße 34, 4912 Neuholten/Innk.	office@kotrax.at	0043 (0) 7752/85272	06.12.2009
06.v1.0001	Helmut	Lehner	OEKOTHERM Heiz- u. Klimasysteme GmbH	Sickingenstraße 43, 4861 Schörfling	DeKoTherm@aon.at	0043 (0) 7662/5041	06.12.2009
06.v1.0036	Markus	Brändle	Brändle Installationen GmbH & CoKG	Widenfeldstraße 15, 6844 Allach	braendle.install@aon.at	0043 (0) 5576/73389	01.12.2009
06.v1.0025	Franz	Weiermayer	Weiermayer GmbH	Hauptstr. 6, 4694 Ohnsdorf	office@weiermayer.at	0043 (0) 7612/47227	01.12.2009
06.v1.0045	Brigitte	Zöchling	Trubka GmbH	Karawankenblickstr. 33, 9582 Latschach	office@trubka.at	0043 (0) 4254/2700	01.12.2009
06.v1.0033	Harald	Leibetseder	Josef Hauzenberger	Sonnweg 2, 4171 St.Peter	Harald.hauzenberger@aon.at	0043 (0) 7282/8116	23.11.2009
06.v1.0006	Jakob	Steiner	Forstenlechner Installationstechnik GmbH	Kramelsbergstraße 11, 4320 Perg	j.steiner@forstenlechner.at	0043 (0) 7262/52352	23.11.2009
06.v1.0007	Wolfgang	Lethner	Friedrich Lethner GmbH	Linzerstraße 63, 4320 Perg	office@Lethner-Energetechnik.at	0043 (0) 7262/52521	06.09.2009
06.v1.0004	Alfred	Hauer	Hauer Alfred GmbH	Hauptstraße 2, 4552 Wartberg / Krems	Office@hauerfa.at	0043 (0) 7587/7471	05.09.2009
06.v1.0005	Josef	Keller	Wechner Wärmepumpen GmbH	Wielenbachstraße 13, D-86956 Schongau	info@wechner.de	0049 (0) 8861/4187	05.09.2009
06.v2.0009	Stephan	Lenitz	Kerschbaum Heinrich Ing. GesmbH	Gewerbegebiet 1, 2100 Steiten	s.lenitz@kerschbaum.net	0043 (0) 2262/75658	25.08.2009
06.v2.0008	Codrin	Tomoroga	TG Installationen GmbH	Obermühlham 22, 4891 Pöndorf	installationen.tg@utanet.at	0043 (0) 7684/7347	21.08.2009
06.v1.0002	Adolf	Dorfer	Ing. Rudolf Feichtner GmbH & CoKG	Linzerstraße 72, 4780 Schärding	elektro.feichtner@aon.at	0043 (0) 7712/2401-19	09.06.2009
05.v2.0003	Wolfgang	Gallmetzer	Georg Braumann GmbH	Schlossstrasse 25, 4973 Auroldmünster	schneidberger@braumann.co.at	0043 (0) 7752/83023	31.10.2008
45	Jakob	Wiebe	Hilgers Ing. Bau GmbH.	Dockweilerstraße 13, D-54550 Daun	info@hilgers-daun.de	0049 (0) 6592/967617	29.07.2008

Zertifizierte
Wärmepumpen-
installateurInnen



arsenal research

Österreichisches Forschungs- und Prüfzentrum Arsenal Ges.m.b.H.

Firmenbuch: 165088b, UID-Nr.: ATU 46577208, DVR: 0037532

Sitz der Gesellschaft: Wien, Gerichtsstand: Wien

Das WP-Bulletin ist ein Medium zur Information über die Wärmepumpen-Aktivitäten □
des Geschäftsfeldes Nachhaltige Energiesysteme von arsenal research.

Für den Inhalt verantwortlich: Mag. DI Dr. Brigitte Bach, MSc

Giefinggasse 2, 1210 Wien

Tel.: +43 (0)50 550-6353, Fax: +43 (0)50 550-6613

brigitte.bach@arsenal.ac.at